



UNIVERZITNÁ  
NEMOCNICA  
BRATISLAVA

Pažítková 4  
821 01 Bratislava  
IČO: 31813861, DIČ: 2021700549, IČ DPH: SK2021700549

---

# SPRÁVA O HOSPODÁRENÍ A ČINNOSTI UNIVERZITNEJ NEMOCNICE BRATISLAVA za rok 2017

*Predkladá: Mgr. Marcel Kišš*

*Dátum: 28. február 2018*

# OBSAH

<b>1</b>	<b>CHARAKTERISTIKA ORGANIZÁCIE.....</b>	<b>4</b>
1.1	VEDENIE UNB STAV K 31.12.2017 .....	4
<b>2</b>	<b>HOSPODÁRENIE UNB .....</b>	<b>5</b>
2.1	NÁKLADY .....	5
2.2	VÝNOSY .....	9
2.3	HOSPODÁRSKY VÝSLEDOK .....	12
2.4	PREHĽAD O STAVE POHĽADÁVOK A ZÁVÄZKOV .....	16
<b>3</b>	<b>ĽUDSKÉ ZDROJE .....</b>	<b>18</b>
<b>4</b>	<b>PREHĽAD O ČINNOSTI NEMOCNICE.....</b>	<b>20</b>
4.1	POROVNANIE JEDNOTLIVÝCH TYPOV ZDRAVOTNEJ STAROSTLIVOSTI .....	21

# ZOZNAM TABULIEK

TABUĽKA 1 PREHĽAD NÁKLADOV UNB V EUR.....	5
TABUĽKA 2 PREHĽAD NÁKLADOV PODĽA NEMOCNÍČ A RIADITEĽSTVA UNB V EUR .....	5
TABUĽKA 3 PREHĽAD NÁKLADOV NEMOCNICE RUŽINOV V EUR .....	6
TABUĽKA 4 PREHĽAD NÁKLADOV NEMOCNICE AKADEMIIKA LADISLAVA DÉRERA KRAMÁRE V EUR.....	6
TABUĽKA 5 PREHĽAD NÁKLADOV NEMOCNICE SV. CYRILA A METODA PETRŽALKA V EUR.....	7
TABUĽKA 6 PREHĽAD NÁKLADOV NEMOCNICE STARÉ MESTO V EUR .....	7
TABUĽKA 7 PREHĽAD NÁKLADOV ŠPECIALIZOVANEJ GERIATRICKEJ NEMOCNICE PODUNAJSKÉ BISKUPICE V EUR.....	8
TABUĽKA 8 PREHĽAD NÁKLADOV RIADITEĽSTVA UNB V EUR .....	8
TABUĽKA 9 PREHĽAD VÝNOSOV UNB V EUR.....	9
TABUĽKA 10 PREHĽAD VÝNOSOV PODĽA NEMOCNÍČ A RIADITEĽSTVA UNB V EUR.....	9
TABUĽKA 11 PREHĽAD VÝNOSOV NEMOCNICE RUŽINOV V EUR.....	9
TABUĽKA 12 PREHĽAD VÝNOSOV NEMOCNICE AKADEMIIKA LADISLAVA DÉRERA KRAMÁRE V EUR.....	10
TABUĽKA 13 PREHĽAD VÝNOSOV NEMOCNICE SV. CYRILA A METODA PETRŽALKA V EUR.....	10
TABUĽKA 14 PREHĽAD VÝNOSOV NEMOCNICE STARÉ MESTO V EUR .....	10
TABUĽKA 15 PREHĽAD VÝNOSOV ŠPECIALIZOVANEJ GERIATRICKEJ NEMOCNICE PODUNAJSKÉ BISKUPICE V EUR.....	11
TABUĽKA 16 PREHĽAD VÝNOSOV RIADITEĽSTVA UNB V EUR .....	11
TABUĽKA 17 HOSPODÁRSKY VÝSLEDOK UNB V EUR .....	12
TABUĽKA 18 HOSPODÁRSKY VÝSLEDOK PODĽA NEMOCNÍČ A RIADITEĽSTVA UNB V EUR.....	12
TABUĽKA 19 HOSPODÁRSKY VÝSLEDOK NEMOCNICE RUŽINOV V EUR.....	13
TABUĽKA 20 HOSPODÁRSKY VÝSLEDOK NEMOCNICE AKADEMIIKA LADISLAVA DÉRERA KRAMÁRE V EUR.....	14
TABUĽKA 21 HOSPODÁRSKY VÝSLEDOK NEMOCNICE SV. CYRILA A METODA PETRŽALKA V EUR.....	14
TABUĽKA 22 HOSPODÁRSKY VÝSLEDOK NEMOCNICE STARÉ MESTO V EUR.....	15
TABUĽKA 23 HOSPODÁRSKY VÝSLEDOK ŠPECIALIZOVANEJ GERIATRICKEJ NEMOCNICE PODUNAJSKÉ BISKUPICE V EUR .....	15
TABUĽKA 24 PREHĽAD O STAVE POHĽADÁVOK UNB V EUR .....	16
TABUĽKA 25 PREHĽAD O STAVE ZÁVÁZKOV UNB V EUR .....	16
TABUĽKA 26 ŠTRUKTÚRA ZAMESTNANCOV PODĽA JEDNOTLIVÝCH KATEGÓRIÍ .....	18
TABUĽKA 27 ŠTRUKTÚRA ZAMESTNANCOV UNB PODĽA JEDNOTLIVÝCH NEMOCNÍČ A RIADITEĽSTVA UNB.....	18
TABUĽKA 28 OSOBNÉ VÝDAVKY UNB .....	19
TABUĽKA 29 PREHĽAD POSKYTNUTEJ ZDRAVOTNEJ STAROSTLIVOSTI .....	20
TABUĽKA 30 POROVNANIE ÚSTAVNEJ ZDRAVOTNEJ STAROSTLIVOSTI UZNANEJ POISŤOVŇAMI .....	21
TABUĽKA 31 PODIEL NEMOCNÍČ NA OBJEME UZNANEJ ZS .....	22
TABUĽKA 32 POROVNANIE JEDNODŇOVEJ ZDRAVOTNEJ STAROSTLIVOSTI UZNANEJ POISŤOVŇAMI .....	22
TABUĽKA 33 POROVNANIE ŠPECIALIZOVANEJ AMBULANTNEJ STAROSTLIVOSTI UZNANEJ POISŤOVŇAMI.....	23
TABUĽKA 34 POROVNANIE SVALZ UZNANÝCH POISŤOVŇAMI .....	24
TABUĽKA 35 CELKOVÝ POČET UH, OHV A JZS UZNANÝCH VŠETKÝMI ZP .....	24
TABUĽKA 36 CELKOVÁ SUMA ZA UH, OHV A JZS UZNANÝCH VŠETKÝMI ZP.....	25
TABUĽKA 37 POČET ŽIADOSTÍ O MFNZS.....	25
TABUĽKA 38 POROVNANIE MFNZS V EUR .....	25
TABUĽKA 39 MFNZS PODĽA JEDNOTLIVÝCH PRACOVÍSK .....	26
TABUĽKA 40 MFNZS PODĽA JEDNOTLIVÝCH POISŤOVŇÍ .....	27

# 1 CHARAKTERISTIKA ORGANIZÁCIE

Univerzitná nemocnica Bratislava (ďalej aj UNB) je najväčším zdravotníckym zariadením na Slovensku, je štátnou príspevkovou organizáciou, ktorej zriaďovateľom je Ministerstvo zdravotníctva SR. UNB je nástupcom Fakultnej nemocnice s poliklinikou Bratislava a súčasný názov používa od 1. júla 2010. Jej sídlo je v Ružinove na Pažítkovej 4. UNB zamestnáva 1 342 lekárov, 2 063 sestier a celkovo zamestnáva 5 857 zamestnancov, ktorí pracujú v nasledovných nemocniciach:

- Univerzitná nemocnica Bratislava – Nemocnica Ružinov
- Univerzitná nemocnica Bratislava – Nemocnica akademika Ladislava Dérera, Kramáre
- Univerzitná nemocnica Bratislava – Nemocnica sv. Cyrila a Metoda Bratislava, Petržalka
- Univerzitná nemocnica Bratislava – Nemocnica Staré Mesto
- Univerzitná nemocnica Bratislava – Špecializovaná geriatrická nemocnica, Podunajské Biskupice

## 1.1 VEDENIE UNB STAV K 31.12.2017

Pozícia	Meno a priezvisko
Generálny riaditeľ UNB	Ing. Juraj Kovács, MBA
Medicínsky riaditeľ	MUDr. Tomáš Heger, PhD., MHA
Ekonomický riaditeľ	Ing. Zita Tábořská
Námestník pre zdravotnú starostlivosť Nemocnice Ružinov	MUDr. Marta Hájková, CSc., MPH
Námestník pre zdravotnú starostlivosť Nemocnice akad. L. Dérera	MUDr. Alexander Mayer, PhD., MHA
Námestník pre zdravotnú starostlivosť Nemocnice Sv. Cyrila a Metoda	MUDr. Pavol Sýkora, MPH
Námestník pre zdravotnú starostlivosť Nemocnice Staré Mesto	MUDr. Vladimír Kostka, MHA
Námestník pre zdravotnú starostlivosť Špecializovanej geriatrickej nemocnice Podunajské Biskupice	MUDr. Peter Kuka, PhD.

# 2 HOSPODÁRENIE UNB

## 2.1 NÁKLADY

Tabuľka 1 Prehľad nákladov UNB v EUR

Názov	% podiel na nákl. za rok 2017	skutočnosť rok 2016	skutočnosť rok 2017	Odchýlka	
				%	absol.
Lieky	9,23	23 279 885	21 281 599	-8,58	-1 998 286
Zdrav. pomôcky	12,38	29 657 979	28 562 123	-3,69	-1 095 856
Krv	1,73	4 641 513	4 001 103	-13,80	-640 410
Potraviny	1,04	2 607 927	2 405 963	-7,74	-201 964
Všeobecný materiál	0,84	2 493 058	1 947 550	-21,88	-545 508
Energie	2,05	5 474 938	4 736 075	-13,50	-738 863
Opravy	1,16	2 978 422	2 666 135	-10,48	-312 287
Služby	3,62	9 053 598	8 345 538	-7,82	-708 060
Osobné náklady	56,59	128 540 321	130 545 837	1,56	2 005 516
Odpisy	2,39	5 697 271	5 515 435	-3,19	-181 836
Ostatné náklady	8,96	9 629 815	20 674 047	114,69	11 044 232
<b>Náklady spolu</b>	<b>100,00</b>	<b>224 054 727</b>	<b>230 681 403</b>	<b>2,96</b>	<b>6 626 676</b>

Tabuľka 2 Prehľad nákladov podľa nemocníc a riaditeľstva UNB v EUR

Názov	% podiel na nákl. za rok 2017	skutočnosť rok 2016	skutočnosť rok 2017	Odchýlka	
				%	absol.
Nemocnica Ružinov	29,47	69 769 860	67 983 242	-2,56	-1 786 618
Nem.akad.L.Dérera Kramáre	22,68	52 496 211	52 322 588	-0,33	-173 623
Nem.sv. Cyrila a Metoda Petržalka	25,38	60 442 513	58 548 064	-3,13	-1 894 449
Nemocnica Staré mesto	9,60	22 585 367	22 149 480	-1,93	-435 887
Špec. geriatrická nem. Pod.Biskupice	2,26	5 845 301	5 205 104	-10,95	-640 197
Riaditeľstvo UNB	10,61	12 915 476	24 472 925	89,49	11 557 449
<b>Náklady spolu</b>	<b>100,00</b>	<b>224 054 727</b>	<b>230 681 403</b>	<b>2,96</b>	<b>6 626 676</b>

Tabuľka 3 Prehľad nákladov Nemocnice Ružinov v EUR

Názov	% podiel na nákl. za rok 2017	skutočnosť rok 2016	skutočnosť rok 2017	Odchýlka	
				%	absol.
Lieky	10,71	8 521 621	7 278 245	-14,59	-1 243 376
Zdrav.pomôcky	16,17	11 155 515	10 990 873	-1,48	-164 642
Krv	0,93	646 568	633 531	-2,02	-13 037
Potraviny	1,12	849 674	761 433	-10,39	-88 241
Všeobecný materiál	1,08	845 798	733 164	-13,32	-112 634
Energie	2,00	1 534 804	1 360 329	-11,37	-174 475
Opravy	1,60	1 130 270	1 089 786	-3,58	-40 484
Služby	2,31	1 613 249	1 570 979	-2,62	-42 270
Osobné náklady	61,22	40 803 544	41 622 148	2,01	818 604
Odpisy	2,67	1 857 842	1 814 309	-2,34	-43 533
Ostatné náklady	0,19	810 973	128 445	-84,16	-682 528
<b>Náklady spolu</b>	<b>100,00</b>	<b>69 769 860</b>	<b>67 983 242</b>	<b>-2,56</b>	<b>-1 786 618</b>

Tabuľka 4 Prehľad nákladov Nemocnice akademika Ladislava Déreera Kramáre v EUR

Názov	% podiel na nákl. za rok 2017	skutočnosť rok 2016	skutočnosť rok 2017	Odchýlka	
				%	absol.
Lieky	9,28	4 810 618	4 853 215	0,89	42 597
Zdrav.pomôcky	13,23	7 061 839	6 920 131	-2,01	-141 708
Krv	1,52	858 542	793 526	-7,57	-65 016
Potraviny	1,20	646 131	626 128	-3,10	-20 003
Všeobecný materiál	0,94	585 453	492 058	-15,95	-93 395
Energie	2,56	1 522 326	1 339 864	-11,99	-182 462
Opravy	1,11	874 588	581 252	-33,54	-293 336
Služby	2,62	1 468 431	1 368 935	-6,78	-99 496
Osobné náklady	64,72	33 274 582	33 863 110	1,77	588 528
Odpisy	2,33	1 326 737	1 217 374	-8,24	-109 363
Ostatné náklady	0,51	66 963	266 995	298,72	200 032
<b>Náklady spolu</b>	<b>100,00</b>	<b>52 496 211</b>	<b>52 322 588</b>	<b>-0,33</b>	<b>-173 623</b>

Tabuľka 5 Prehľad nákladov Nemocnice sv. Cyrila a Metoda Petržalka v EUR

Názov	% podiel na nákl. za rok 2017	skutočnosť rok 2016	skutočnosť rok 2017	Odchýlka	
				%	absol.
Lieky	12,59	8 085 662	7 371 088	-8,84	-714 574
Zdrav.pomôcky	13,86	8 695 308	8 113 955	-6,69	-581 353
Krv	4,17	2 984 383	2 444 343	-18,10	-540 040
Potraviny	1,03	637 613	600 842	-5,77	-36 771
Všeobecný materiál	0,72	648 676	420 396	-35,19	-228 280
Energie	2,16	1 510 369	1 263 791	-16,33	-246 578
Opravy	1,14	565 986	665 353	17,56	99 367
Služby	5,66	3 677 650	3 312 700	-9,92	-364 950
Osobné náklady	54,99	31 386 362	32 192 920	2,57	806 558
Odpisy	3,43	2 137 150	2 006 877	-6,10	-130 273
Ostatné náklady	0,27	113 354	155 799	37,44	42 445
<b>Náklady spolu</b>	<b>100,00</b>	<b>60 442 513</b>	<b>58 548 064</b>	<b>-3,13</b>	<b>-1 894 449</b>

Tabuľka 6 Prehľad nákladov Nemocnice Staré Mesto v EUR

Názov	% podiel na nákl. za rok 2017	skutočnosť rok 2016	skutočnosť rok 2017	Odchýlka	
				%	absol.
Lieky	7,14	1 614 301	1 580 724	-2,08	-33 577
Zdrav.pomôcky	10,85	2 571 263	2 402 268	-6,57	-168 995
Krv	0,50	135 596	111 657	-17,65	-23 939
Potraviny	1,48	353 796	327 096	-7,55	-26 700
Všeobecný materiál	0,91	250 672	201 959	-19,43	-48 713
Energie	2,23	566 550	492 953	-12,99	-73 597
Opravy	1,22	317 682	269 480	-15,17	-48 202
Služby	4,00	982 601	885 272	-9,91	-97 329
Osobné náklady	69,73	15 512 399	15 445 735	-0,43	-66 664
Odpisy	1,36	202 983	301 120	48,35	98 137
Ostatné náklady	0,59	77 524	131 216	69,26	53 692
<b>Náklady spolu</b>	<b>100,00</b>	<b>22 585 367</b>	<b>22 149 480</b>	<b>-1,93</b>	<b>-435 887</b>

Tabuľka 7 Prehľad nákladov Špecializovanej geriatrickej nemocnice Podunajské Biskupice v EUR

Názov	% podiel na nákl. za rok 2017	skutočnosť rok 2016	skutočnosť rok 2017	Odchýlka	
				%	absol.
Lieky	3,80	247 527	198 022	-20,00	-49 505
Zdrav.pomôcky	2,40	159 840	124 973	-21,81	-34 867
Krv	0,35	16 425	18 046	9,87	1 621
Potraviny	1,74	120 491	90 325	-25,04	-30 166
Všeobecný materiál	0,78	55 479	40 774	-26,51	-14 705
Energie	4,82	307 715	250 833	-18,49	-56 882
Opravy	0,92	78 551	47 835	-39,10	-30 716
Služby	6,02	312 932	313 379	0,14	447
Osobné náklady	75,26	4 363 546	3 917 242	-10,23	-446 304
Odpisy	3,10	162 736	161 493	-0,76	-1 243
Ostatné náklady	0,81	20 060	42 184	110,29	22 124
<b>Náklady spolu</b>	<b>100,00</b>	<b>5 845 301</b>	<b>5 205 104</b>	<b>-10,95</b>	<b>-640 197</b>

Tabuľka 8 Prehľad nákladov Riaditeľstva UNB v EUR

Názov	% podiel na nákl. za rok 2017	skutočnosť rok 2016	skutočnosť rok 2017	Odchýlka	
				%	absol.
Lieky	0,00	156	306	96,37	150
Zdrav.pomôcky	0,04	14 215	9 922	-30,20	-4 293
Krv	0,00	0	0	N/A	0
Potraviny	0,00	222	141	-36,69	-81
Všeobecný materiál	0,24	106 980	59 198	-44,66	-47 782
Energie	0,12	33 173	28 305	-14,67	-4 868
Opravy	0,05	11 345	12 429	9,55	1 084
Služby	3,65	998 734	894 273	-10,46	-104 461
Osobné náklady	14,32	3 199 887	3 504 682	9,53	304 795
Odpisy	0,06	9 823	14 262	45,19	4 439
Ostatné náklady	81,52	8 540 941	19 949 408	133,57	11 408 467
<b>Náklady spolu</b>	<b>100,00</b>	<b>12 915 476</b>	<b>24 472 925</b>	<b>89,49</b>	<b>11 557 449</b>



## 2.2 VÝNOSY

Tabuľka 9 Prehľad výnosov UNB v EUR

Názov	skutočnosť rok 2016	skutočnosť rok 2017	Odchýlka	
			%	absol.
<b>Výnosy od zdravotných poisťovní</b>	<b>163 285 989</b>	<b>162 486 415</b>	<b>-0,49</b>	<b>-799 574</b>
- z toho za ukonč.hosp. a body	135 994 502	142 170 282	4,54	6 175 780
- z toho za lieky	9 478 892	7 016 821	-25,97	-2 462 071
- z toho ZP	11 942 829	8 858 674	-25,82	-3 084 155
- z toho za krv	3 963 590	2 582 200	-34,85	-1 381 390
- z toho za MFNZS	1 906 176	1 858 438	-2,50	-47 738
<b>Výnosy od samoplatcov</b>	<b>2 460 069</b>	<b>2 327 640</b>	<b>-5,38</b>	<b>-132 429</b>
<b>Výnosy za klin. skúšanie liečív</b>	<b>253 388</b>	<b>207 540</b>	<b>-18,09</b>	<b>-45 848</b>
<b>Výnosy z prenájmov</b>	<b>2 877 892</b>	<b>2 744 220</b>	<b>-4,64</b>	<b>-133 672</b>
<b>Ostatné výnosy</b>	<b>7 476 513</b>	<b>7 193 218</b>	<b>-3,79</b>	<b>-283 295</b>
<b>Výnosy - spolu</b>	<b>176 353 851</b>	<b>174 959 033</b>	<b>-0,79</b>	<b>-1 394 818</b>

Tabuľka 10 Prehľad výnosov podľa nemocníc a riaditeľstva UNB v EUR

Názov	skutočnosť rok 2016	skutočnosť rok 2017	Odchýlka	
			%	absol.
Nemocnica Ružinov	61 898 106	59 892 115	-3,24	-2 005 991
Nemocnica akademika Ladislava Dérera Kramáre	40 761 316	40 518 620	-0,60	-242 696
Nemocnica sv. Cyrila a Metoda Petržalka	50 041 811	50 177 780	0,27	135 969
Nemocnica Staré mesto	18 609 966	17 539 670	-5,75	-1 070 296
Špecializovaná geriatrická nemocnica Podunajské Biskupice	3 180 808	2 776 063	-12,72	-404 745
Riaditeľstvo UNB	1 861 843	4 054 785	117,78	2 192 942
<b>Výnosy spolu</b>	<b>176 353 851</b>	<b>174 959 033</b>	<b>-0,79</b>	<b>-1 394 818</b>

Tabuľka 11 Prehľad výnosov Nemocnice Ružinov v EUR

Názov	skutočnosť rok 2016	skutočnosť rok 2017	Odchýlka	
			%	absol.
<b>Výnosy od zdravotných poisťovní</b>	<b>58 542 231</b>	<b>56 848 933</b>	<b>-2,89</b>	<b>-1 693 298</b>
- z toho za ukonč.hosp. a body	48 400 663	49 300 557	1,86	899 894
- z toho za lieky	4 749 118	3 541 634	-25,43	-1 207 484
- z toho ZP	4 462 673	3 189 177	-28,54	-1 273 496
- z toho za krv	568 242	436 296	-23,22	-131 946
- z toho za MFNZS	361 536	381 270	5,46	19 734
<b>Výnosy od samoplatcov</b>	<b>836 948</b>	<b>819 546</b>	<b>-2,08</b>	<b>-17 402</b>
<b>Výnosy za klin. skúšanie liečív</b>	<b>82 361</b>	<b>71 687</b>	<b>-12,96</b>	<b>-10 674</b>
<b>Výnosy z prenájmov</b>	<b>663 949</b>	<b>523 022</b>	<b>-21,23</b>	<b>-140 927</b>
<b>Ostatné výnosy</b>	<b>1 772 617</b>	<b>1 628 927</b>	<b>-8,11</b>	<b>-143 690</b>
<b>Výnosy - spolu</b>	<b>61 898 106</b>	<b>59 892 115</b>	<b>-3,24</b>	<b>-2 005 991</b>

Tabuľka 12 Prehľad výnosov Nemocnice akademika Ladislava Déreera Kramáre v EUR

Názov	skutočnosť rok 2016	skutočnosť rok 2017	Odchýlka	
			%	absol.
<b>Výnosy od zdravotných poisťovní</b>	<b>37 427 464</b>	<b>36 705 702</b>	<b>-1,93</b>	<b>-721 762</b>
- z toho za ukonč.hosp. a body	32 273 223	32 702 831	1,33	429 608
- z toho za lieky	708 069	709 962	0,27	1 893
- z toho ZP	3 006 490	2 192 104	-27,09	-814 386
- z toho za krv	799 860	521 943	-34,75	-277 917
- z toho za MFNZS	639 822	578 863	-9,53	-60 959
<b>Výnosy od samoplatcov</b>	<b>548 153</b>	<b>485 575</b>	<b>-11,42</b>	<b>-62 578</b>
<b>Výnosy za klin. skúšanie liečív</b>	<b>47 390</b>	<b>15 596</b>	<b>-67,09</b>	<b>-31 794</b>
<b>Výnosy z prenájmov</b>	<b>1 022 427</b>	<b>1 089 203</b>	<b>6,53</b>	<b>66 776</b>
<b>Ostatné výnosy</b>	<b>1 715 882</b>	<b>2 222 544</b>	<b>29,53</b>	<b>506 662</b>
<b>Výnosy - spolu</b>	<b>40 761 316</b>	<b>40 518 620</b>	<b>-0,60</b>	<b>-242 696</b>

Tabuľka 13 Prehľad výnosov Nemocnice sv. Cyrila a Metoda Petržalka v EUR

Názov	skutočnosť rok 2016	skutočnosť rok 2017	Odchýlka	
			%	absol.
<b>Výnosy od zdravotných poisťovní</b>	<b>46 852 195</b>	<b>47 110 882</b>	<b>0,55</b>	<b>258 687</b>
- z toho za ukonč.hosp. a body	37 366 833	40 454 735	8,26	3 087 902
- z toho za lieky	3 517 101	2 173 315	-38,21	-1 343 786
- z toho ZP	2 768 636	2 162 381	-21,90	-606 255
- z toho za krv	2 444 784	1 523 635	-37,68	-921 149
- z toho za MFNZS	754 840	796 817	5,56	41 977
<b>Výnosy od samoplatcov</b>	<b>889 969</b>	<b>795 161</b>	<b>-10,65</b>	<b>-94 808</b>
<b>Výnosy za klin. skúšanie liečív</b>	<b>88 748</b>	<b>92 535</b>	<b>4,27</b>	<b>3 787</b>
<b>Výnosy z prenájmov</b>	<b>612 111</b>	<b>636 632</b>	<b>4,01</b>	<b>24 521</b>
<b>Ostatné výnosy</b>	<b>1 598 789</b>	<b>1 542 570</b>	<b>-3,52</b>	<b>-56 219</b>
<b>Výnosy - spolu</b>	<b>50 041 811</b>	<b>50 177 780</b>	<b>0,27</b>	<b>135 969</b>

Tabuľka 14 Prehľad výnosov Nemocnice Staré Mesto v EUR

Názov	skutočnosť rok 2016	skutočnosť rok 2017	Odchýlka	
			%	absol.
<b>Výnosy od zdravotných poisťovní</b>	<b>16 778 607</b>	<b>15 988 392</b>	<b>-4,71</b>	<b>-790 215</b>
- z toho za ukonč.hosp. a body	14 298 383	13 903 790	-2,76	-394 593
- z toho za lieky	499 704	588 673	17,80	88 969
- z toho ZP	1 696 064	1 309 274	-22,81	-386 790
- z toho za krv	134 479	85 166	-36,67	-49 313
- z toho za MFNZS	149 977	101 488	-32,33	-48 489
<b>Výnosy od samoplatcov</b>	<b>180 565</b>	<b>224 623</b>	<b>24,40</b>	<b>44 058</b>
<b>Výnosy za klin. skúšanie liečív</b>	<b>29 752</b>	<b>25 571</b>	<b>-14,05</b>	<b>-4 181</b>
<b>Výnosy z prenájmov</b>	<b>428 513</b>	<b>388 175</b>	<b>-9,41</b>	<b>-40 338</b>
<b>Ostatné výnosy</b>	<b>1 192 529</b>	<b>912 910</b>	<b>-23,45</b>	<b>-279 619</b>
<b>Výnosy - spolu</b>	<b>18 609 966</b>	<b>17 539 670</b>	<b>-5,75</b>	<b>-1 070 296</b>

Tabuľka 15 Prehľad výnosov Špecializovanej geriatrickej nemocnice Podunajské Biskupice v EUR

Názov	skutočnosť rok 2016	skutočnosť rok 2017	Odchýlka	
			%	absol.
<b>Výnosy od zdravotných poisťovní</b>	<b>2 912 830</b>	<b>2 543 824</b>	<b>-12,67</b>	<b>-369 006</b>
- z toho za ukonč.hosp. a body	2 882 737	2 519 688	-12,59	-363 049
- z toho za lieky	4 901	3 237	-33,96	-1 664
- z toho ZP	8 966	5 739	-35,99	-3 227
- z toho za krv	16 226	15 160	-6,57	-1 066
- z toho za MFNZS	0	0	N/A	0
<b>Výnosy od samoplatcov</b>	<b>4 434</b>	<b>2 735</b>	<b>-38,31</b>	<b>-1 699</b>
<b>Výnosy za klin. skúšanie liečív</b>	<b>5 137</b>	<b>2 151</b>	<b>-58,13</b>	<b>-2 986</b>
<b>Výnosy z prenájmov</b>	<b>149 373</b>	<b>104 152</b>	<b>-30,27</b>	<b>-45 221</b>
<b>Ostatné výnosy</b>	<b>109 034</b>	<b>123 201</b>	<b>12,99</b>	<b>14 167</b>
<b>Výnosy - spolu</b>	<b>3 180 808</b>	<b>2 776 063</b>	<b>-12,72</b>	<b>-404 745</b>

Tabuľka 16 Prehľad výnosov Riaditeľstva UNB v EUR

Názov	skutočnosť rok 2016	skutočnosť rok 2017	Odchýlka	
			%	absol.
<b>Výnosy od zdravotných poisťovní</b>	<b>772 662</b>	<b>3 288 681</b>	<b>325,63</b>	<b>2 516 019</b>
- z toho za ukonč.hosp. a body	772 662	3 288 681	325,63	2 516 019
- z toho za lieky	0	0	N/A	0
- z toho ZP	0	0	N/A	0
- z toho za krv	0	0	N/A	0
- z toho za MFNZS	0	0	N/A	0
<b>Výnosy od samoplatcov</b>	<b>0</b>	<b>0</b>	<b>N/A</b>	<b>0</b>
<b>Výnosy za klin. skúšanie liečív</b>	<b>0</b>	<b>0</b>	<b>N/A</b>	<b>0</b>
<b>Výnosy z prenájmov</b>	<b>1 519</b>	<b>3 038</b>	<b>99,99</b>	<b>1 519</b>
<b>Ostatné výnosy</b>	<b>1 087 662</b>	<b>763 066</b>	<b>-29,84</b>	<b>-324 596</b>
<b>Výnosy - spolu</b>	<b>1 861 843</b>	<b>4 054 785</b>	<b>117,78</b>	<b>2 192 942</b>

## 2.3 HOSPODÁRSKY VÝSLEDOK

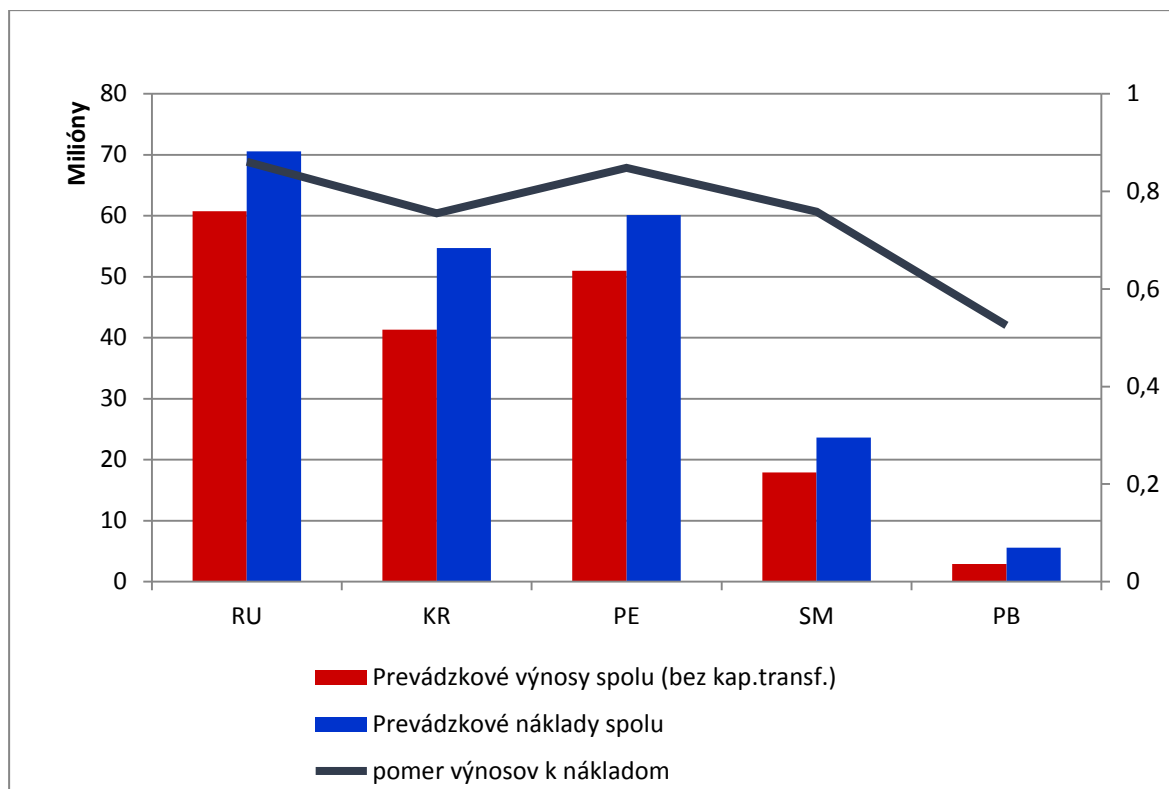
Tabuľka 17 Hospodársky výsledok UNB v EUR

Názov	skutočnosť za rok 2016	skutočnosť za rok 2017	Odchýlka v %	Odchýlka absol.
Prevádzkové výnosy spolu (bez kap.transf.)	175 264 127	173 873 127	-0,79	-1 391 000
Prevádzkové náklady spolu	217 302 098	214 575 427	-1,25	-2 726 671
<b>Prevádzkový výsledok (EBITDA)</b>	<b>-42 037 972</b>	<b>-40 702 300</b>	<b>-3,18</b>	<b>1 335 672</b>
<i>Výnosy z kapitálových transferov</i>	1 089 724	1 085 906	-0,35	-3 818
<i>Odpisy a amortizácia</i>	4 607 547	4 429 530	-3,86	-178 017
<i>Odpisy z dotácií a transferov</i>	1 089 724	1 085 906	-0,35	-3 818
<i>Opravné položky</i>	316 456	381 762	20,64	65 306
<i>Rezervy</i>	535 800	9 983 709	1 763,33	9 447 909
<i>Finančné náklady(úroky)</i>	37 785	36 384	-3,71	-1 401
<i>Daň z príjmu</i>	165 317	188 686	14,14	23 369
<b>Hospodársky výsledok</b>	<b>-47 700 877</b>	<b>-55 722 370</b>	<b>16,82</b>	<b>-8 021 493</b>

Tabuľka 18 Hospodársky výsledok podľa nemocníc a riaditeľstva UNB v EUR

Názov	skutočnosť za rok 2016	skutočnosť za rok 2017	Odchýlka v %	Odchýlka absol.
Nemocnica Ružinov	-11 347 281	-14 574 356	28,44	-3 227 075
Nemocnica akademika Ladislava Dérera Kramáre	-14 602 883	-17 159 829	17,51	-2 556 946
Nemocnica sv. Cyrila a Metoda Petržalka	-13 226 110	-13 620 064	2,98	-393 954
Nemocnica Staré mesto	-5 403 084	-7 191 692	33,10	-1 788 608
Špecializovaná geriatrická nemocnica Podunajské Biskupice	-3 121 519	-3 176 430	1,76	-54 911
<b>Hospodársky výsledok</b>	<b>-47 700 877</b>	<b>-55 722 370</b>	<b>16,82</b>	<b>-8 021 493</b>

Pozn.: Náklady a výnosy Riaditeľstva UNB sú alokované na jednotlivé nemocnice



Tabuľka 19 Hospodársky výsledok Nemocnice Ružinov v EUR

Názov	skutočnosť za rok 2016	skutočnosť za rok 2017	Odchýlka v %	Odchýlka absol.
Preádzkové výnosy spolu (bez kap.transf.)	61 957 884	60 725 762	-1,99	-1 232 122
Preádzkové náklady spolu	71 159 368	70 577 607	-0,82	-581 761
<b>Preádzkový výsledok (EBITDA)</b>	<b>-9 201 484</b>	<b>-9 851 845</b>	<b>7,07</b>	<b>-650 361</b>
Výnosy z kapitálových transferov	527 889	458 725	-13,10	-69 164
Odpisy a amortizácia	1 333 043	1 360 132	2,03	27 089
Odpisy z dotácií a transferov	527 889	458 725	-13,10	-69 164
Opravné položky	100 027	120 906	20,87	20 879
Rezervy	535 800	3 161 888	490,12	2 626 088
Finančné náklady(úroky)	11 624	10 894	-6,28	-730
Daň z príjmu	165 303	68 691	-58,45	-96 612
<b>Hospodársky výsledok</b>	<b>-11 347 281</b>	<b>-14 574 356</b>	<b>28,44</b>	<b>-3 227 075</b>

Tabuľka 20 Hospodársky výsledok Nemocnice akademika Ladislava Dérera Kramáre v EUR

Názov	skutočnosť za rok 2016	skutočnosť za rok 2017	Odchýlka v %	Odchýlka absol.
Prevádzkové výnosy spolu (bez kap.transf.)	40 942 301	41 307 968	0,89	365 667
Prevádzkové náklady spolu	54 426 668	54 705 403	0,51	278 735
<b>Prevádzkový výsledok (EBITDA)</b>	<b>-13 484 367</b>	<b>-13 397 435</b>	<b>-0,64</b>	<b>86 932</b>
<i>Výnosy z kapitálových transferov</i>	302 903	269 142	-11,15	-33 761
<i>Odpisy a amortizácia</i>	1 026 385	951 941	-7,25	-74 444
<i>Odpisy z dotácií a transferov</i>	302 903	269 142	-11,15	-33 761
<i>Opravné položky</i>	82 359	101 459	23,19	19 100
<i>Rezervy</i>	0	2 653 320	N/A	2 653 320
<i>Finančné náklady(úroky)</i>	9 766	9 002	-7,82	-764
<i>Daň z príjmu</i>	5	46 671	N/A	46 666
<b>Hospodársky výsledok</b>	<b>-14 602 883</b>	<b>-17 159 829</b>	<b>17,51</b>	<b>-2 556 946</b>

Tabuľka 21 Hospodársky výsledok Nemocnice sv. Cyrila a Metoda Petržalka v EUR

Názov	skutočnosť za rok 2016	skutočnosť za rok 2017	Odchýlka v %	Odchýlka absol.
Prevádzkové výnosy spolu (bez kap.transf.)	50 291 270	51 008 948	1,43	717 678
Prevádzkové náklady spolu	61 514 675	60 121 754	-2,26	-1 392 921
<b>Prevádzkový výsledok (EBITDA)</b>	<b>-11 223 405</b>	<b>-9 112 806</b>	<b>-18,81</b>	<b>2 110 599</b>
<i>Výnosy z kapitálových transferov</i>	228 349	213 726	-6,40	-14 623
<i>Odpisy a amortizácia</i>	228 349	213 726	-6,40	-14 623
<i>Odpisy z dotácií a transferov</i>	228 349	213 726	-6,40	-14 623
<i>Opravné položky</i>	81 336	97 771	20,21	16 435
<i>Rezervy</i>	0	2 556 868	N/A	2 556 868
<i>Finančné náklady(úroky)</i>	10 051	10 821	7,66	770
<i>Daň z príjmu</i>	5	44 975	N/A	44 970
<b>Hospodársky výsledok</b>	<b>-13 226 110</b>	<b>-13 620 064</b>	<b>2,98</b>	<b>-393 954</b>

Tabuľka 22 Hospodársky výsledok Nemocnice Staré Mesto v EUR

Názov	skutočnosť za rok 2016	skutočnosť za rok 2017	Odchýlka v %	Odchýlka absol.
Prevádzkové výnosy spolu (bez kap.transf.)	18 820 912	17 909 452	-4,84	-911 460
Prevádzkové náklady spolu	24 001 554	23 608 301	-1,64	-393 253
<b>Prevádzkový výsledok (EBITDA)</b>	<b>-5 180 641</b>	<b>-5 698 849</b>	<b>10,00</b>	<b>-518 208</b>
<i>Výnosy z kapitálových transferov</i>	26 791	142 057	430,24	115 266
<i>Odpisy a amortizácia</i>	177 456	160 869	-9,35	-16 587
<i>Odpisy z dotácií a transferov</i>	26 791	142 057	430,24	115 266
<i>Opravné položky</i>	40 183	48 081	19,66	7 898
<i>Rezervy</i>	0	1 257 390	N/A	1 257 390
<i>Finančné náklady(úroky)</i>	4 800	4 387	-8,60	-413
<i>Daň z príjmu</i>	3	22 117	N/A	22 114
<b>Hospodársky výsledok</b>	<b>-5 403 084</b>	<b>-7 191 692</b>	<b>33,10</b>	<b>-1 788 608</b>

Tabuľka 23 Hospodársky výsledok Špecializovanej geriatrickej nemocnice Podunajské Biskupice v EUR

Názov	skutočnosť za rok 2016	skutočnosť za rok 2017	Odchýlka v %	Odchýlka absol.
Prevádzkové výnosy spolu (bez kap.transf.)	3 251 760	2 920 996	-10,17	-330 764
Prevádzkové náklady spolu	6 199 835	5 562 361	-10,28	-637 474
<b>Prevádzkový výsledok (EBITDA)</b>	<b>-2 948 075</b>	<b>-2 641 365</b>	<b>-10,40</b>	<b>306 710</b>
<i>Výnosy z kapitálových transferov</i>	3 791	2 255	-40,52	-1 536
<i>Odpisy a amortizácia</i>	159 348	159 764	0,26	416
<i>Odpisy z dotácií a transferov</i>	3 791	2 255	-40,52	-1 536
<i>Opravné položky</i>	12 551	13 546	7,93	995
<i>Rezervy</i>	0	354 244	N/A	354 244
<i>Finančné náklady(úroky)</i>	1 544	1 280	-17,10	-264
<i>Daň z príjmu</i>	1	6 231	N/A	6 230
<b>Hospodársky výsledok</b>	<b>-3 121 519</b>	<b>-3 176 430</b>	<b>1,76</b>	<b>-54 911</b>

## 2.4 PREHĽAD O STAVE POHĽADÁVOK A ZÁVÄZKOV

Tabuľka 24 Prehľad o stave pohľadávok UNB v EUR

Pohľadávky	Pohľadávky spolu k		V lehote splatnosti		Po lehote splatnosti	
	31.12.2016	31.12.2017	31.12.2016	31.12.2017	31.12.2016	31.12.2017
<b>Zdravotné poisťovne</b>	<b>23 479 692</b>	<b>21 815 214</b>	<b>22 916 518</b>	<b>21 782 450</b>	<b>563 174</b>	<b>32 764</b>
VŠZP	21 414 893	18 212 997	21 151 546	18 196 315	263 347	16 682
Dôvera	342 914	2 328 083	307 295	2 312 001	35 619	16 082
Union ZP	1 721 886	1 274 133	1 457 677	1 274 133	264 208	0
Ostatné poisťovne	0	0				
<b>Ostatné</b>	<b>1 090 323</b>	<b>1 026 976</b>	<b>421 728</b>	<b>349 195</b>	<b>668 595</b>	<b>677 781</b>
Ostatné pohľadávky	1 090 323	1 026 976	421 728	349 195	668 595	677 781
<b>Spolu</b>	<b>24 570 015</b>	<b>22 842 190</b>	<b>23 338 246</b>	<b>22 131 645</b>	<b>1 231 770</b>	<b>710 545</b>

Tabuľka 25 Prehľad o stave záväzkov UNB v EUR

Záväzky	Záväzky spolu k		z toho istina		z toho penále	
	30.12.2016	31.12.2017	31.12.2016	31.12.2017	31.12.2016	31.12.2017
<b>DODÁVATELIA</b>	<b>127 728 550</b>	<b>150 829 483</b>	<b>122 583 383</b>	<b>141 911 160</b>	<b>5 145 167</b>	<b>8 918 323</b>
Lieky	26 581 235	33 666 251	26 581 235	33 666 251	0	0
ŠZM	50 056 907	62 070 593	48 789 014	60 019 908	1 267 893	2 050 685
Plyn	8 319 717	7 768 496	6 914 129	6 023 414	1 405 587	1 745 082
Elektrická energia	7 368 049	7 419 415	7 368 049	7 419 415	0	0
Vodárne a kanalizácie	112 472	92 979	112 472	92 979	0	0
Ostatní dodávatelia energií	0	0	0	0	0	0
Telekomunikácie	58 616	58 164	58 616	58 164	0	0
Medicínálne plyny	255 439	332 965	255 439	332 965	0	0
NTS	13 173 821	15 954 357	11 448 960	14 229 497	1 724 861	1 724 861
Záväzky voči iným ZZ	619 217	103 238	619 217	103 238	0	0
Záv. za diagnostiku	0	0	0	0	0	0
Záv. za štúdie a expertízy	2 386	4 690	2 386	4 690	0	0
Údržba a servis IT (HW+SW)	8 171	9 988	8 171	9 988	0	0
Údržba a servis zdrav.tech.	2 303 814	2 190 365	2 303 814	2 190 365	0	0
Upratovanie	1 030 120	789 460	1 030 120	789 460	0	0
Sterilizácia	0	0	0	0	0	0
Pranie	0	0	0	0	0	0
Potraviny	1 061 486	944 755	1 061 486	944 755	0	0
Odvoz a likvidácia odpadu	161 138	156 601	161 138	156 601	0	0
Údržba a servis výťahov	165 665	139 316	165 665	139 316	0	0
Ostatné služby	1 167 329	1 329 308	1 167 329	1 329 308	0	0
Investiční dodávatelia:	4 276 966	4 389 243	4 276 966	4 389 243	0	0
Ostatní dodávatelia:	11 006 003	13 409 299	10 259 177	10 011 604	746 826	3 397 695



Závazky	Závazky spolu k		z toho istina		z toho penále	
	30.12.2016	31.12.2017	31.12.2016	31.12.2017	31.12.2016	31.12.2017
<b>VEREJNÉ FINANČIE</b>	<b>113 389 809</b>	<b>136 880 253</b>	<b>109 169 435</b>	<b>132 659 878</b>	<b>4 220 374</b>	<b>4 220 374</b>
Daňový úrad	1 140 730	1 147 746	1 140 730	1 147 746	0	0
Sociálna poisťovňa	111 078 383	134 529 713	106 858 008	130 309 339	4 220 374	4 220 374
Zdravotné poisťovne	1 170 696	1 202 794	1 170 696	1 202 794	0	0
-VŠZP	856 329	886 294	856 329	886 294	0	0
-Dôvera	180 504	177 060	180 504	177 060	0	0
-Union ZP	57 361	58 745	57 361	58 745	0	0
-ostatné ZP	76 502	80 695	76 502	80 695	0	0
<b>ZAMESTNANCI</b>	<b>6 362 329</b>	<b>6 407 883</b>	<b>6 362 329</b>	<b>6 407 883</b>	<b>0</b>	<b>0</b>
Záv. voči zamestnancom	5 791 989	5 845 564	5 791 989	5 845 564	0	0
Záv. zo sociálneho fondu	354 302	356 957	354 302	356 957	0	0
Ostatné záväzky	216 039	205 361	216 039	205 361	0	0
<b>INÉ ZÁVÄZKY</b>	<b>6 339 030</b>	<b>16 837 322</b>	<b>6 339 030</b>	<b>16 837 322</b>	<b>0</b>	<b>0</b>
Rezervy	535 800	9 983 709	535 800	9 983 709	0	0
Zúčt transferov štát. rozp.	4 066 843	5 636 075	4 066 843	5 636 075	0	0
Prijaté návratné fin výpomoci	1 090 818	1 090 818	1 090 818	1 090 818	0	0
Transfery a ost.zúčt. so subjekt mimo verejnej správy	0	0	0	0	0	0
Predpísané záv za exekúcie	0	0	0	0	0	0
Poskytnuté sponzor príspevky	0	0	0	0	0	0
Prijaté preddavky	645 569	126 720	645 569	126 720	0	0
Záväzky z nájmu	0	0	0	0	0	0
Leasing	0	0	0	0	0	0
Poistné	0	0	0	0	0	0
Zábezpeky	0	0	0	0	0	0
Ostatné záväzky	0	0	0	0	0	0
<b>SPOLU</b>	<b>253 819 719</b>	<b>310 954 941</b>	<b>244 454 177</b>	<b>297 816 243</b>	<b>9 365 541</b>	<b>13 138 698</b>

## 3 ĽUDSKÉ ZDROJE

Tabuľka 26 Štruktúra zamestnancov podľa jednotlivých kategórií

Kategória	priem. evidenčný počet prac. k 31.12.2016	priem. evidenčný počet prac. k 31.12.2017	počet vo fyzických osobách k 31.12.2016	počet vo fyzických osobách k 31.12.2017
Lekári	1 380	1 358	1 383	1 342
Farmaceuti	32	33	30	34
Sestry	2 218	2 098	2 177	2 063
Pôrodné asistentky	90	88	93	85
Laboranti	129	126	126	124
Technici	83	82	81	82
Asistenti	223	229	224	242
Iní zdravotní pracovníci	1 009	963	996	942
THP	380	402	384	402
Prevádzkoví pracovníci	559	545	553	541
<b>Spolu</b>	<b>6 102</b>	<b>5 923</b>	<b>6 047</b>	<b>5 857</b>

Tabuľka 27 Štruktúra zamestnancov UNB podľa jednotlivých nemocníc a Riaditeľstva UNB

Nemocnica	Počet všetkých zamestnancov FO (evidenčný)	Počet všetkých zamestnancov FO (evidenčný)	Rozdiel
	31.12.2016	31.12.2017	
Nemocnica Ružinov	1 857	1 803	-54
Nemocnica ak. Ladislava Déřera Kramáre	1 529	1 513	-16
Nemocnica sv. Cyrila a Metoda Petržalka	1 510	1 458	-52
Nemocnica Staré Mesto	746	717	-29
Špecializovaná geriatrická nemocnica Podunajské Biskupice	233	202	-31
Riaditeľstvo UNB	172	164	-8
<b>Spolu</b>	<b>6 047</b>	<b>5 857</b>	<b>-190</b>

Tabuľka 28 Osobné výdavky UNB

Položka	Čerpanie v roku 2016	Čerpanie v roku 2017	Index rastu
<b>Mzdové náklady spolu</b>	<b>93 703 873,89</b>	<b>95 090 077,99</b>	<b>1,0148</b>
Tarifný plat	57 497 326,65	56 788 436,03	<b>0,9877</b>
Príplatky	13 514 455,38	13 818 253,34	<b>1,0225</b>
Náhrada za pohotovosť mimo prac.	721 663,29	743 974,65	<b>1,0309</b>
Nadčas	10 024 262,40	11 060 150,98	<b>1,1033</b>
Odmeny	723 664,10	1 172 744,85	<b>1,6206</b>
Dohody OON	522 879,03	609 048,39	<b>1,1648</b>
Náhrada mzdy	10 699 623,04	10 897 469,75	<b>1,0185</b>
<b>Zákonné zdrav a soc. poistenie</b>	<b>32 440 820,94</b>	<b>32 984 779,09</b>	<b>1,0168</b>
z toho:			
poistné do zdrav.poistovní	9 313 954,45	9 479 547,03	<b>1,0178</b>
na nemocenské	1 318 077,41	1 339 873,48	<b>1,0165</b>
na dôchodkové z toho:	15 734 815,85	15 993 201,51	<b>1,0164</b>
starobné	13 189 029,83	13 404 955,76	<b>1,0164</b>
invalidné	2 545 786,02	2 588 245,75	<b>1,0167</b>
na úrazové	755 799,68	767 067,49	<b>1,0149</b>
na rezervný fond	4 474 604,96	4 547 872,92	<b>1,0164</b>
na nezamestnanecké	843 568,59	857 216,66	<b>1,0162</b>
<b>Ostatné soc. poistenie (DDP)</b>	<b>484 075,83</b>	<b>530 558,73</b>	<b>1,0960</b>
<b>Zákonné soc. náklady</b>	<b>1 683 905,89</b>	<b>1 776 756,54</b>	<b>1,0551</b>
z toho:			
na stravné			
prídely do soc. fondu	1 164 008,93	1 179 157,56	<b>1,0130</b>
na odstupné	34 895,79	78 513,40	<b>2,2499</b>
na odchodné	250 371,90	226 487,37	<b>0,9046</b>
na náhradu príjmu v chorobe	234 629,27	292 598,21	<b>1,2471</b>
na úrazové dávky	0,00	0,00	
<b>Ostatné soc. náklady</b>	<b>1 327,76</b>	<b>1 327,76</b>	<b>1,0000</b>
náborový príspevok	1 327,76	1 327,76	<b>0,0000</b>

# 4 PREHĽAD O ČINNOSTI NEMOCNICE

Tabuľka 29 Prehľad poskytnutej zdravotnej starostlivosti

Nem.	Poistovňa	Žiadané			Uznané		
		rok 2016	rok 2017	podiel 2017/2016	rok 2016	rok 2017	podiel 2017/2016
Ružinov	VŠZP	46 292 236	45 699 222	98,72%	45 623 268	41 652 559	91,30%
	Dôvera	10 651 675	11 678 501	109,64%	9 448 749	9 754 936	103,24%
	Union	3 068 066	3 057 202	99,65%	2 957 101	2 596 933	87,82%
	<b>Spolu</b>	<b>60 011 978</b>	<b>60 434 924</b>	<b>100,70%</b>	<b>58 029 118</b>	<b>54 004 428</b>	<b>93,06%</b>
Kramáre	VŠZP	28 237 315	29 714 301	105,23%	27 656 472	27 143 921	98,15%
	Dôvera	7 282 983	7 409 821	101,74%	6 392 510	6 553 971	102,53%
	Union	2 603 115	2 258 135	86,75%	2 531 320	1 896 312	74,91%
	<b>Spolu</b>	<b>38 123 413</b>	<b>39 382 257</b>	<b>103,30%</b>	<b>36 580 302</b>	<b>35 594 204</b>	<b>97,30%</b>
Petržalka	VŠZP	35 682 879	35 920 434	100,67%	35 001 907	33 851 493	96,71%
	Dôvera	9 338 890	10 055 446	107,67%	8 477 270	8 415 152	99,27%
	Union	2 680 937	2 781 997	103,77%	2 593 077	2 189 487	84,44%
	<b>Spolu</b>	<b>47 702 706</b>	<b>48 757 877</b>	<b>102,21%</b>	<b>46 072 254</b>	<b>44 456 133</b>	<b>96,49%</b>
Staré Mesto	VŠZP	13 574 241	14 113 318	103,97%	13 438 004	12 504 402	93,05%
	Dôvera	2 746 780	2 867 109	104,38%	2 419 526	2 237 435	92,47%
	Union	813 710	865 924	106,42%	771 931	759 599	98,40%
	<b>Spolu</b>	<b>17 134 730</b>	<b>17 846 351</b>	<b>104,15%</b>	<b>16 629 461</b>	<b>15 501 436</b>	<b>93,22%</b>
Podunajské Biskupice	VŠZP	2 581 946	2 337 043	90,51%	2 553 034	2 040 799	79,94%
	Dôvera	380 551	385 451	101,29%	300 821	315 382	104,84%
	Union	58 363	68 801	117,88%	58 557	59 016	100,78%
	<b>Spolu</b>	<b>3 020 860</b>	<b>2 791 295</b>	<b>92,40%</b>	<b>2 912 413</b>	<b>2 415 197</b>	<b>82,93%</b>
UNB spolu	VŠZP	126 368 617	127 784 318	101,12%	124 272 685	126 108 268	101,48%
	Dôvera	30 400 880	32 396 328	106,56%	27 038 876	28 716 784	106,21%
	Union	9 224 192	9 032 058	97,92%	8 911 986	7 957 598	89,29%
	<b>Spolu</b>	<b>165 993 689</b>	<b>169 212 704</b>	<b>101,94%</b>	<b>160 223 547</b>	<b>162 782 651</b>	<b>101,60%</b>

Pozn.: Bez MFNZS

## 4.1 POROVNANIE JEDNOTLIVÝCH TYPOV ZDRAVOTNEJ STAROSTLIVOSTI

Tabuľka 30 Porovnanie ústavnej zdravotnej starostlivosti uznanej poisťovňami

	Obdobie	Ružinov	Kramáre	Petržalka	Staré Mesto	Podunajské Biskupice	UNB
<b>UH + HP (€)</b>	rok 2016	35 656 900	24 722 933	25 081 896	9 377 964	1 556 218	<b>96 395 911</b>
	rok 2017	39 605 655	27 065 224	29 733 172	9 954 846	1 839 058	<b>108 197 955</b>
	podiel	111%	109%	119%	106%	118%	<b>112%</b>
<b>OHV (€)</b>	rok 2016	1 945 248	765 418	1 296 809	137 584	0	<b>4 145 058</b>
	rok 2017	1 051 908	414 920	724 652	69 206	0	<b>2 260 686</b>
	podiel	54%	54%	56%	50%		<b>55%</b>
<b>ŠZM (lôž.,OHV)</b>	rok 2016	3 821 145	2 779 150	2 223 652	903 927	0	<b>9 727 875</b>
	rok 2017	3 042 196	2 750 333	1 880 971	655 493	0	<b>8 328 992</b>
	podiel	80%	99%	85%	73%		<b>86%</b>
<b>krv (€)</b>	rok 2016	563 317	792 143	1 941 781	133 734	16 106	<b>3 447 081</b>
	rok 2017	496 742	600 188	1 376 159	101 450	16 984	<b>2 591 524</b>
	podiel	88%	76%	71%	76%	105%	<b>75%</b>
<b>V.A.C. (€)</b>	rok 2016	79 391	74 114	115 503	9 087	0	<b>278 095</b>
	rok 2017	102 094	64 809	90 186	2 289	0	<b>259 377</b>
	podiel	129%	87%	78%	25%		<b>93%</b>
<b>Iné (€)</b>	rok 2016	216 719	955 395	2 222 641	82 420	0	<b>3 477 176</b>
	rok 2017	232 943	516 369	2 351 204	103 339	0	<b>3 203 855</b>
	podiel	107%	54%	106%	125%		<b>92%</b>
<b>ODCH-VŠZP (€)</b>	rok 2016	560 700	346 920	397 840	0	805 620	<b>2 111 080</b>
	rok 2017	341 212	240 360	280 080	0	291 708	<b>1 153 360</b>
	podiel	61%	69%	70%		36%	<b>55%</b>
<b>Spolu</b>	<b>rok 2016</b>	<b>42 843 420</b>	<b>30 436 073</b>	<b>33 280 123</b>	<b>10 644 717</b>	<b>2 377 943</b>	<b>119 582 276</b>
	<b>rok 2017</b>	<b>44 872 749</b>	<b>31 652 203</b>	<b>36 436 424</b>	<b>10 886 624</b>	<b>2 147 751</b>	<b>125 995 750</b>
	<b>podiel</b>	<b>105%</b>	<b>104%</b>	<b>109%</b>	<b>102%</b>	<b>90%</b>	<b>105%</b>
<b>Rozdiel</b>	<b>2017-2016</b>	<b>2 029 329</b>	<b>1 216 130</b>	<b>3 156 301</b>	<b>241 907</b>	<b>-230 193</b>	<b>6 413 474</b>

Pozn.: Od 1.7.2017 – úhrada podľa klasifikačného systému DRG (úhrada za hospitalizačný prípad), Hosp.vrátane Iné UH (špec.OV), BON a príplatkov, Iné – mat.mlieko, transpl., stacionár, dlhodobí pacienti, lieky, ODCH-VŠZP: hradená suma za LD (do 30.6.2017)  
Bez MFNZS

Tabuľka 31 Podiel nemocníc na objeme uznanej ZS

Nemocnica	Uznaná ZS za rok 2016	%	Uznaná ZS za rok 2017	%
Ružinov	58 029 118	36,16%	58 465 350	36,65%
Kramáre	36 580 302	23,03%	37 689 616	22,92%
Petržalka	46 072 254	28,40%	47 329 280	28,86%
Staré Mesto	16 629 461	10,47%	16 669 140	10,09%
Podunajské Biskupice	2 912 413	1,93%	2 629 265	1,48%
<b>UNB</b>	<b>160 223 547</b>	<b>100,00%</b>	<b>162 782 651</b>	<b>100,00%</b>

Pozn.: bez MFNZS

Tabuľka 32 Porovnanie jednodňovej zdravotnej starostlivosti uznanej poisťovňami

	Obdobie	Ružinov	Kramáre	Petržalka	Staré Mesto	Podunajské Biskupice	UNB
JZS (€)	rok 2016	2 326 508	293 298	1 774 995	0	0	<b>4 394 801</b>
	rok 2017	2 442 380	293 012	1 814 403	0	0	<b>4 549 795</b>
	podiel	105%	100%	102%			<b>104%</b>
ŠZM	rok 2016	191 272	0	107 783	0	0	<b>299 055</b>
	rok 2017	186 920	0	96 381	0	0	<b>283 301</b>
	podiel	98%		89%			<b>95%</b>
lieky (€)	rok 2016	2 203 921	0	1 791 267	0	0	<b>3 995 188</b>
	rok 2017	1 133 371	0	1 019 702	0	0	<b>2 153 074</b>
	podiel	51%		57%			<b>54%</b>
spolu	<b>rok 2016</b>	<b>4 721 701</b>	<b>293 298</b>	<b>3 674 045</b>	<b>0</b>	<b>0</b>	<b>8 689 044</b>
	<b>rok 2017</b>	<b>3 762 671</b>	<b>293 012</b>	<b>2 930 487</b>	<b>0</b>	<b>0</b>	<b>6 986 170</b>
	<b>podiel</b>	<b>80%</b>	<b>100%</b>	<b>80%</b>			<b>80%</b>
rozdiel	<b>2017-2016</b>	<b>-959 030</b>	<b>-286</b>	<b>-743 559</b>	<b>0</b>	<b>0</b>	<b>-1 702 874</b>

Tabuľka 33 Porovnanie špecializovanej ambulantnej starostlivosti uznanej poisťovňami

	Obdobie	Ružinov	Kramáre	Petržalka	Staré Mesto	Podunajské Biskupice	UNB
Počet bodov	rok 2016	156 517 266	105 642 807	141 502 119	60 628 712	15 064 806	<b>479 355 710</b>
	rok 2017	159 384 554	109 006 796	138 580 665	59 633 423	13 302 546	<b>479 907 984</b>
	podiel	102%	103%	98%	98%	88%	<b>100%</b>
Amb. výkony (€)	rok 2016	4 541 310	2 128 804	4 349 664	1 309 406	329 271	<b>12 658 455</b>
	rok 2017	4 681 808	2 530 440	4 057 758	1 306 389	300 227	<b>12 876 623</b>
	podiel	103%	119%	93%	100%	91%	<b>102%</b>
Lieky, krv, ŠZM (€)	rok 2016	2 413 931	589 821	2 128 002	372 357	4 063	<b>5 508 175</b>
	rok 2017	2 235 876	613 085	1 528 751	456 137	2 978	<b>4 836 826</b>
	podiel	93%	104%	72%	122%	73%	<b>88%</b>
spolu	rok 2016	<b>6 955 241</b>	<b>2 718 625</b>	<b>6 477 666</b>	<b>1 681 763</b>	<b>333 334</b>	<b>18 166 630</b>
	rok 2017	<b>6 917 684</b>	<b>3 143 525</b>	<b>5 586 509</b>	<b>1 762 526</b>	<b>303 205</b>	<b>17 713 449</b>
	podiel	<b>99%</b>	<b>116%</b>	<b>86%</b>	<b>105%</b>	<b>91%</b>	<b>98%</b>
rozdiel	<b>2017-2016</b>	<b>-37 557</b>	<b>424 900</b>	<b>-891 157</b>	<b>80 762</b>	<b>-30 129</b>	<b>-453 181</b>

Pozn.: K ambulantným výkonom prirátané aj nebudované výkony (HLA typiz., endos. kapsula, kapitácia, expektácia na CP)

Tabuľka 34 Porovnanie SVaLZ uznaných poisťovňami

	Obdobie	Ružinov	Kramáre	Petržalka	Staré Mesto	Podunajské Biskupice	UNB
počet bodov	rok 2016	483 001 110	489 683 985	312 477 665	569 787 050	22 003 749	<b>1 876 953 559</b>
	rok 2017	443 733 540	439 066 128	301 207 582	580 135 275	19 568 900	<b>1 783 711 425</b>
	podiel	92%	90%	96%	102%	89%	<b>95%</b>
SVLZ výkony (€)	rok 2016	2 962 122	2 943 918	2 168 927	3 457 149	191 516	<b>11 723 631</b>
	rok 2017	2 535 092	2 441 740	1 994 598	3 256 380	172 352	<b>10 400 161</b>
	podiel	86%	83%	92%	94%	90%	<b>88,71%</b>
SVLZ ŠZM (€)	rok 2016	402 546	78 524	460 442	770 573	9 452	<b>1 721 537</b>
	rok 2017	267 023	60 867	370 735	694 552	5 739	<b>1 398 916</b>
	podiel	66%	78%	81%	90%	61%	<b>81,26%</b>
SVLZ lieky (€)	rok 2016	144 088	109 864	11 051	75 259	167,28	<b>340 429</b>
	rok 2017	110 131	98 269	10 528	69 058	218,4	<b>288 204</b>
	podiel	76%	89%	95%	92%	131%	<b>84,66%</b>
spolu	rok 2016	<b>3 508 756</b>	<b>3 132 306</b>	<b>2 640 420</b>	<b>4 302 980</b>	<b>201 135</b>	<b>13 785 597</b>
	rok 2017	<b>2 912 246</b>	<b>2 600 876</b>	<b>2 375 860</b>	<b>4 019 991</b>	<b>178 309</b>	<b>12 087 281</b>
	podiel	<b>83%</b>	<b>83%</b>	<b>90%</b>	<b>93,42%</b>	<b>89%</b>	<b>87,68%</b>
rozdiel	<b>2017-2016</b>	<b>-596 510</b>	<b>-531 430</b>	<b>-264 560</b>	<b>-282 990</b>	<b>-22 826</b>	<b>-1 698 315</b>

Pozn.: K SVaLZ výkonom prirátané aj nebudované výkony (Dôvera - agregované výkony)

Tabuľka 35 Celkový počet UH, OHV a JZS uznaných všetkými ZP

	Obdobie	Ružinov	Kramáre	Petržalka	Staré Mesto	Podunajské Biskupice	UNB
Počet HP	rok 2016						<b>0</b>
	rok 2017	12 952	7 892	9 371	3 467	576	<b>34 258</b>
Počet UH	rok 2016	26 118	19 535	18 922	8 811	1 601	<b>74 987</b>
	rok 2017	13 998	9 764	10 412	4 723	721	<b>39 618</b>
Počet OHV	rok 2016	4 436	1 527	2 641	269	0	<b>8 873</b>
	rok 2017	2 375	808	1 461	145	0	<b>4 789</b>
Počet JZS	rok 2016	9 834	965	6 900	0	0	<b>17 699</b>
	rok 2017	10 490	1 013	7 449	0	0	<b>18 952</b>
Spolu	rok 2016	<b>40 388</b>	<b>22 027</b>	<b>28 463</b>	<b>9 080</b>	<b>1 601</b>	<b>101 559</b>
	rok 2017	<b>39 815</b>	<b>19 477</b>	<b>28 693</b>	<b>8 335</b>	<b>1 297</b>	<b>97 617</b>
Rozdiel	<b>2017-2016</b>	<b>-573</b>	<b>-2 550</b>	<b>230</b>	<b>-745</b>	<b>-304</b>	<b>-3 942</b>
Podiel	<b>2017/2016</b>	<b>98,58%</b>	<b>88,42%</b>	<b>100,81%</b>	<b>91,80%</b>	<b>81,01%</b>	<b>96,12%</b>

Pozn.: VŠZP: UH bez ODCH (počet LD); UH vrátane balíčkových cien, špeciálnych výkonov a kardiostimulátorov, Dôvera: UH vrátane diagnosticko-terapeutických výkonov, Union: UH vrátane diagnosticko-terapeutických výkonov, inýc UH a špeciálnych výkonov, Od 1.7.2017 - úhrada podľa klasifikačného systému DRG (úhrada za Hospitalizačný prípad)



Tabuľka 36 Celková suma za UH, OHV a JZS uznaných všetkými ZP

	Obdobie	Ružinov	Kramáre	Petržalka	Staré Mesto	Podunajské Biskupice	UNB
HP (€)	rok 2016						0
	rok 2017	20 518 464	14 411 364	16 039 931	4 905 407	1 142 550	57 017 715
UH (€)	rok 2016	35 656 900	24 722 933	25 081 896	9 377 964	1 556 218	96 395 911
	rok 2017	19 087 190	12 653 860	13 693 241	5 049 440	696 509	51 180 240
OHV (€)	rok 2016	1 945 248	765 418	1 296 809	137 584	0	4 145 058
	rok 2017	1 051 908	414 920	724 652	69 206	0	2 260 686
JZS (€)	rok 2016	2 326 508	293 298	1 774 995	0	0	4 394 801
	rok 2017	2 442 380	293 012	1 814 403	0	0	4 549 795
Spolu	rok 2016	39 928 656	25 781 649	28 153 700	9 515 548	1 556 218	104 935 770
	rok 2017	43 099 942	27 773 156	32 272 227	10 024 053	1 839 058	115 008 436
Rozdiel	2017-2016	3 171 286	1 991 507	4 118 527	508 505	282 841	10 072 666
Podiel	2017/2016	107,94%	107,72%	114,63%	105,34%	118,17%	109,60%

Pozn.: Od 1.7.2017 - úhrada podľa klasifikačného systému DRG (úhrada za Hospitalizačný prípad)

Tabuľka 37 Počet žiadostí o MFNZS

Nemocnica	Počet žiadostí v roku 2016	Počet žiadostí v roku 2017	Rozdiel
Nemocnica Ružinov + ŠGN Podunaj.Biskupice	90	85	-5
Nemocnica akad.L.Dérera Kramáre	149	122	-27
Nemocnica sv. Cyrila a Metoda Petržalka	101	104	3
Nemocnica Staré Mesto	36	34	-2
<b>Spolu</b>	<b>376</b>	<b>345</b>	<b>-31</b>

Tabuľka 38 Porovnanie MFNZS v EUR

Nemocnica	rok 2016			rok 2017		
	Žiadané	Uznané	Zaplatené	Žiadané	Uznané	Zaplatené
Nemocnica Ružinov + ŠGN Podunaj.Biskupice	478 786	392 903	392 903	437 649	345 982	345 982
Nemocnica akad.L.Dérera Kramáre	684 763	574 022	574 022	687 513	547 577	547 577
Nemocnica sv. Cyrila a Metoda Petržalka	1 059 690	925 251	921 792	776 384	548 041	548 041
Nemocnica Staré Mesto	135 878	122 700	122 700	117 119	84 643	84 643
<b>Spolu</b>	<b>2 359 116</b>	<b>2 014 876</b>	<b>2 011 417</b>	<b>2 018 664</b>	<b>1 526 243</b>	<b>1 526 243</b>

Tabuľka 39 MFNZS podľa jednotlivých pracovísk

	rok 2016				rok 2017			
	žiadané	uznané	zaplatené	počet žiad.	žiadané	uznané	zaplatené	počet žiad.
<b>Nemocnica Ružinov</b>								
VšZP	360 066	298 214	298 214	68	348 732	275 719	275 719	70
Dôv.	98 938	75 104	75 104	18	83 690	70 263	70 263	14
UN.	19 782	19 585	19 585	4	5 227	0	0	1
<b>spolu</b>	<b>478 786</b>	<b>392 903</b>	<b>392 903</b>	<b>90</b>	<b>437 649</b>	<b>345 982</b>	<b>345 982</b>	<b>85</b>
<b>Nemocnica akad.L.Dérera Kramáre</b>								
VšZP	513 933	438 518	438 518	114	488 053	372 879	372 879	98
Dôv.	152 387	117 991	117 991	30	179 907	156 867	156 867	22
UN.	18 443	17 513	17 513	5	19 553	17 831	17 831	2
<b>spolu</b>	<b>684 763</b>	<b>574 022</b>	<b>574 022</b>	<b>149</b>	<b>687 513</b>	<b>547 577</b>	<b>547 577</b>	<b>122</b>
<b>Nemocnica sv. Cyrila a Metoda Petržalka</b>								
VšZP	778 245	679 606	679 606	68	575 725	384 561	384 561	82
Dôv.	229 618	195 316	191 857	27	156 562	128 816	128 816	20
UN.	51 827	50 329	50 329	6	44 097	34 665	34 665	2
<b>spolu</b>	<b>1 059 690</b>	<b>925 251</b>	<b>921 792</b>	<b>101</b>	<b>776 384</b>	<b>548 041</b>	<b>548 041</b>	<b>104</b>
<b>Nemocnica Staré Mesto</b>								
VšZP	113 749	102 394	102 394	28	98 422	69 865	69 865	25
Dôv.	14 761	13 139	13 139	5	17 431	14 778	14 778	8
UN.	7 368	7 166	7 166	3	1 265	0	0	1
<b>spolu</b>	<b>135 878</b>	<b>122 700</b>	<b>122 700</b>	<b>36</b>	<b>117 119</b>	<b>84 643</b>	<b>84 643</b>	<b>34</b>

Pozn.: VšZP suma nie je definitívna (rozpracované prípady)

Tabuľka 40 MFNZS podľa jednotlivých poisťovní

	rok 2016				rok 2017			
	žiad.	uzn.	zapl.	počet žiad.	žiad.	uzn.	zapl.	počet žiad.
<b>VŠZP</b>								
RU	360 066	298 214	298 214	68	348 732	275 719	275 719	70
KR	513 933	438 518	438 518	114	488 053	372 879	372 879	98
PE	778 245	679 606	679 606	68	575 725	384 561	384 561	82
SM	113 749	102 394	102 394	28	98 422	69 865	69 865	25
<b>spolu</b>	<b>1 765 993</b>	<b>1 518 732</b>	<b>1 518 732</b>	<b>278</b>	<b>1 510 932</b>	<b>1 103 024</b>	<b>1 103 024</b>	<b>275</b>
<b>Dôvera</b>								
RU	98 938	75 104	75 104	18	83 690	70 263	70 263	14
KR	152 387	117 991	117 991	30	179 907	156 867	156 867	22
PE	229 618	195 316	191 857	27	156 562	128 816	128 816	20
SM	14 761	13 139	13 139	5	17 431	14 778	14 778	8
<b>spolu</b>	<b>495 703</b>	<b>401 550</b>	<b>398 091</b>	<b>80</b>	<b>437 590</b>	<b>370 723</b>	<b>370 723</b>	<b>64</b>
<b>UNION</b>								
RU	19 782	19 585	19 585	4	5 227	0	0	1
KR	18 443	17 513	17 513	5	19 553	17 831	17 831	2
PE	51 827	50 329	50 329	6	44 097	34 665	34 665	2
SM	7 368	7 166	7 166	3	1 265	0	0	1
<b>spolu</b>	<b>97 420</b>	<b>94 594</b>	<b>94 594</b>	<b>18</b>	<b>70 142</b>	<b>52 496</b>	<b>52 496</b>	<b>6</b>

Pozn.: VŠZP – suma nie je definitívna (rozpracované prípady)